



## Industrias Mantenimiento y obras

**CIF: B11819901**

Manuel Garcia Holgado  
Tlf:610 620 192  
[m.direccion@gimmos.es](mailto:m.direccion@gimmos.es)

Idelfonso Márquez Ponce  
Tlf:635 489 725  
[gerencia@gimmos.es](mailto:gerencia@gimmos.es)

Antonio garcia luna  
Tlf:625 806 926  
[h.direccion@gimmos.es](mailto:h.direccion@gimmos.es)

**[www.gimmos.es](http://www.gimmos.es)**

**CADIZ**  
C/Puente Romano nº15  
Los Barrios C.P.11379

**HUELVA**  
Plaza del PuntoNº4  
C.P.21003

## DOSSIER INDUSTRIAL



### **ÍNDICE**

- I. QUIENES SOMOS.
- II. UBICACIÓN, RAZON SOCIAL, ORGANIZACION



- III. **INFRAESTRUCTURAS**
- IV. **ACTIVIDAD PRINCIPAL**
- V. **ÁMBITO DE APLICACIÓN DE NUESTRAS ACTIVIDADES**
- VI. **FILOSOFIA Y VALORES**
- VII. **POLITICAS DE CALIDAD Y MEDIO AMBIENTE.**
- VIII. **PRINCIPALES CLIENTES Y REFERENCIAS**
- IX. **OBRAS REALIZADAS**

### **I.- QUIENES SOMOS**

**GIMMOS.S.L.** es depositaria de los recursos medios humanos y técnicos. Que ejercía su actividad en el sector industrial desde el año 2007

**GIMMOS.S.L.** cuenta con unas nuevas oficinas dotadas de los medios más modernos, puestos al servicio de



un equipo humano cuyo principal objetivo es conseguir satisfacer al Cliente.

**GIMMOS, S.L.** nace en el año 2007 contando con la experiencia profesional de su experiencia previa en la realización de proyectos dentro de la industria tanto a nivel nacional como internacional.

Comenzando una labor que continua hasta nuestros días en nuestras nuevas instalaciones sitas Cádiz y Huelva.

Con su base directiva y una plantilla de trabajadores, con unos pilares reforzados de experiencia, y reparación en el sector.

Debido al buen hacer y a la calidad de los trabajos realizados por NOSOTROS, se produce un vínculo entre nuestros clientes BASANDOSE EN LA CONFIANZA DE LA GESTION Y LOS RESULTADOS OBTENIDOS. Todo ello comporta un crecimiento constante. Siempre ofreciendo el mejor producto y al mejor precio, marcando nuestra meta hacia un desarrollo en el futuro a grandes niveles y en la cooperación con nuestros clientes, con los que colaboramos.

Nos avalan nuestros trabajos y obras como exponente de la capacidad de desarrollo, ejecución y compromiso con nuestros clientes.

## **II. UBICACIÓN, RAZON SOCIAL, ORGANIZACIÓN**



- **GIMMOS:** GARCIA INDUSTRIAS MANTENIMIENTO Y OBRAS

C.I.F. B-1181901

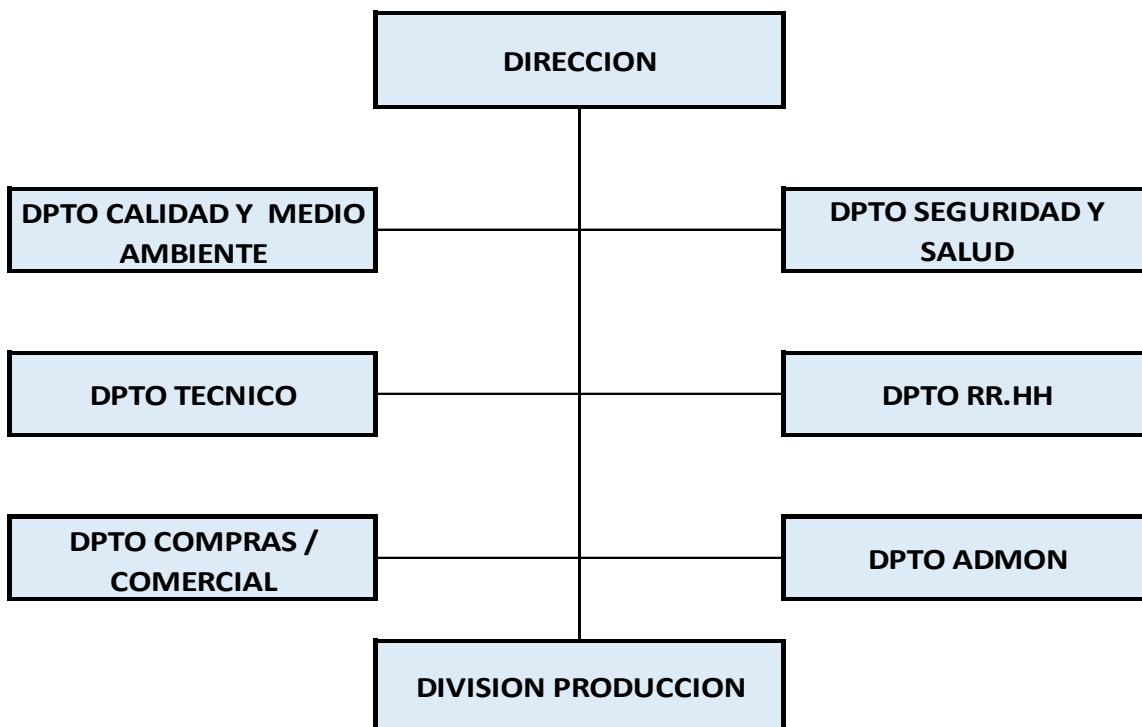
- **DIRECCION:**

C/PUENTE ROMANONº15 LOS BARRIOS (CADIZ)

PLAZA DELPUNTO Nº4 (HUELVA)

WEB- [WWW.GIMMOS.ES](http://WWW.GIMMOS.ES)

### ORGANIZACION



### III.- INFRAESTRUCTURA

GIMMOS.S.L. dispone en la zona de la siguiente infraestructura y medios disponibles en caso de ser necesarios:

**Para prefabricaciones:**



- Talleres propios

Superficie:750m<sup>2</sup>

- Campa para almacenamiento de materiales fabricados:

Superficie:1.250m<sup>2</sup>

-Oficinas con capacidad en medios tanto técnicos como humanos para la realización de los proyectos que nos sean encomendados.

Los equipos disponibles se relacionan a continuación:

### **TRANSPORTE E INSTALACIONES**

- Grúas Auxiliares
- Camiones Transporte
- Furgonetas Transporte de Personal
- Vestuarios
- Casetas de Obra

### **EQUIPOS VARIOS SIGNIFICATIVOS**

- Cuadros eléctricos
- Cuadros alumbrado 24 V
- Máquina hidráulica para control de apriete (0 – 3.600 Kg)
- Máquinas tratamientos térmicos
- Llaves dinamométricas
- Trácteles 1.500 / 3.000 Kg
- Diferenciales
- Cabrestantes
- Bombas de Prueba
- Teodolitos
- Equipos de elevación hidráulicos
- Compresor
- Herramientas manuales para cada operario, por especialidad
- Grupos de soldadura.
- Máquinas de corte, tanto mecánicas como térmicas.

## **IV.- ACTIVIDAD PRINCIPAL**

Nuestra actividad principal es el estudio, tanto técnico como económico y de viabilidad, de proyectos industriales de mejoras, modificaciones, desmontajes y nuevos montajes en plantas industriales.



Incluimos el apoyo y asesoramiento a nuestros clientes con objeto de optimizar recursos y establecer unos objetivos óptimos para una correcta y beneficiosa realización de los proyectos a ejecutar.

Planificamos y optimizamos los tiempos de ejecución de las actividades a realizar.

Así mismo incluimos el desmontaje de instalaciones existentes tanto para su achatarramiento como para traslado y montaje en otra ubicación.

Dentro de nuestro ACTIVIDAD PRINCIPAL los alcances y procesos son los siguientes:

- **PREFABRICACIÓN Y MONTAJE DE TUBERÍAS.**
- **MONTAJES/ DESMONTAJES MECANICOS.**
- **REVISIONES MECANICAS EN PARADAS DE PLANTAS.**
- **FABRICACIÓN DE EQUIPOS DE CALDERERÍA: DUCTOS, RECIPIENTES A PRESION, SILOS,**
- **DESMONTAJE DE PLANTAS INDUSTRIALES.**
- **FABRICACIÓN Y MONTAJE DE ESTRUCTURAS METÁLICAS**

**GIMMOS.S.L.** siempre se encuentra en disposición de realizar estudios para la mejora y acortamiento en plazo de las actividades a realizar.

**GIMMOS.S.L.** ofrece al cliente la realización de los trabajos incluyendo todos y cada uno de los medios y procesos auxiliares necesarios para la correcta realización de los mismos.

#### **ACTIVIDADES PARALELAS**



Como actividades paralelas para complementar nuestros trabajos y con el afán de ofrecer los mejores servicios a nuestros clientes, ofrecemos la posibilidad de incluir en nuestro alcance y nos encontramos en disposición de ofrecer nuestro apoyo, tanto técnico como económico, para el estudio y realización de las siguientes actividades incluyéndola, caso de ser requeridas, en la realización de nuestros proyectos:

**-Trabajos de Obra civil**

**-Trabajos de pintura**

**-Limpiezas químicas**

**-Tratamientos térmicos**

**-Hot tap**

**-Aislamiento**

**-Refractario,**

## **V.-ÁMBITO DE APLICACIÓN DE NUESTRAS ACTIVIDADES**



Nuestra unidad de negocio está enfocada al sector industrial y naval, tanto nacional como en el continente africano estando actualmente en proceso las homologaciones y competencias necesarias para la realización de trabajos en el sector,

### **AMBITO DE TRABAJO**

- Sector naval
- Industrias Cementeras
- Industrias Energéticas
- Industrias Petroquímicas
- Industrias Manufactureras
- Industrias Siderometalúrgicas
- Industrias Mineras
- Industrias Alimentarias
- Industrias Automoción
- Industrias de Transportes
- Industrias Azucareras

## **VI. FILOSOFIA Y VALORES**





Nuestra filosofía es establecer relaciones de confianza y colaboración duradera entre nuestra empresa y clientes bajo las siguientes premisas, como pilares fundamentales.

- Proveer soluciones completas de servicios industriales, aplicaciones complementarias y objetivos específicos en función de las necesidades de nuestros clientes, trabajando bajo los más exigentes estándares de seguridad, calidad, rentabilidad, respeto al medioambiente y responsabilidad con el entorno social.

## **VII.- POLITICA DE CALIDAD Y GESTION MEDIOAMBIENTAL**



## **Calidad**

La calidad es un objetivo prioritario en la realización de nuestras actividades. Los objetivos generales que hemos fijado como premisa son:

- Mantener la competitividad con las empresas que actúan en el sector.
- Mejora permanente de nuestros servicios y productos ofrecidos a nuestros clientes.
- Obtener tanto la satisfacción del cliente, como la mejora de los objetivos de la empresa.
- Asegurar la calidad de nuestros trabajos incluyendo las verificaciones y elementos de control necesarios para la consecución de los objetivos previstos

La dirección considera como estrategia para el éxito de la empresa, el desarrollo de sus actividades en el concepto de CALIDAD en todos sus aspectos, así como la mejora continua.

## **Medio Ambiente**

Para GIMMOS.S.L., el respeto y cuidado del medio ambiente es una cuestión de responsabilidad hacia sus colaboradores y hacia la sociedad. Por esta razón asume el respeto al medio ambiente como factor fundamental en la realización de sus actividades diarias.

Nuestros objetivos podrán variar y adaptarse a las necesidades concretas de cada zona y obra concreta incluyéndose la disminución de los residuos generados, las emisiones, los vertidos, los consumos, etc.

Posteriormente se evalúa el logro de estos objetivos, tras realizar un seguimiento exhaustivo de los mismos,

## **VIII PRINCIPALES CLIENTES Y REFERENCIAS**

- ABELLO LINDE



- ABENGOA
- ACERINOX S.A
- ALSTON POWER ITALIA
- ATLAS, S.A.
- CLSM GRANDS TRAVAUX
- CONSA
- ENAGAS
- GRUPO COBRA
- GRUPO CEPESA S.A.
- HARSCO METALS
- INITEC ENERGIA
- LAJO Y RODRIGUEZ
- MULTISERV LYCRETE
- NEGRO HUMO
- PUERTO ALGECIRAS

## **IX.-EJEMPLOS OBRAS REALIZADAS**

### **IX.-A PREFABRICACIONES**

Prefabricación de tuberías de acero al carbono, inoxidable y aleados con diferentes espesores.

Las tuberías se chorrean, impriman, pintan y tratan según especificaciones del cliente.  
Todos los procesos de soldadura se pueden realizar y homologar específicamente para cada proyecto, caso de ser necesario.

### **FABRICACIÓN Y MONTAJE DE TUBERÍAS DE ACERO AL CARBONO**



**Procedimientos WPS.P.Q.R**



**PREFABRICADOS EN TALLERES**



**IX.B TRABAJOS EN OBRA**  
**MONTAJE DE TUBERÍA PARA TRASVASE DE FUEL (PUERTO DE ALGECIRAS)**





**TUBERÍAS ENTERRADAS DE GRAN ALCANCE (PUERTO DE ALGECIRAS)**



**TUBERÍAS CONTRA  
INCENDIOS.**



MONTAJE CONTRA INCENDIO (VILLA VERDE DEL CAMPO) MADRID



LÍNEAS DE TUBERÍAS (MANCHASOL 1). INITEC ENERGIA





**TERMOSOLAR**





MONTAJE FOTOVOLTAICA (GUADARRANQUE, SAN ROQUE)



**TUBERIA DE TRASBASE**



**PLATAFORMAS BARRANDILLAS ESCALERAS**





MONTAJES DE PLANTAS INDUSTRIALES



MONTAJE DE AÉREOS.

